



**MH EGÉSZSÉGÜGYI KÖZPONT**

MH EK Honvédkórház a Semmelweis Egyetem Általános Orvostudományi Kar Oktató Kórháza

# Érett újszülött Szoptatás - anyatej

Dr. Nádor Csaba – Szalontai Mónika  
Központban a Gyermekek

2013. 03. 21.

MH EK





**MH EGÉSZSÉGÜGYI KÖZPONT**

MH EK Honvédkórház a Semmelweis Egyetem Általános Orvostudományi Kar Oktató Kórháza

# Érett újszülött

- Baba a Központban
- Szülőszobai ellátás
- Fertőzések
- Szűrővizsgálatok
- Táplálás





# Babaközpontúság

- **Baba és Mama egysége**
  - Korai mellre tétel
  - 24 órás rooming in
- **Evidence Based Medicine**
- **Csak a legszükségesebb**
  - Diagnosztika
  - Beavatkozások
  - Kezelések
  - Tápszer





# Szülőszobai ellátás

- Szülőszobai újszülött ellátó definiálása
- „3. személy” az újszülött ellátására
- Ellátók reszuszcitációs képzése
- T-elemes reszuszcitátor használata
  - (Ambu-ballon PEEP szeleppel)
- 100% oxigén: NEM
- 21% oxigén: IGEN
- „Hűtési” kritériumok



# Fertőzések 1

- Adatok (2011. PIC3 OGYEI):
  - > 2500g: **3349**
  - Pozitív hemokultúra: **61**
  - GBS+: **101**



**Streptococcus agalactiae**

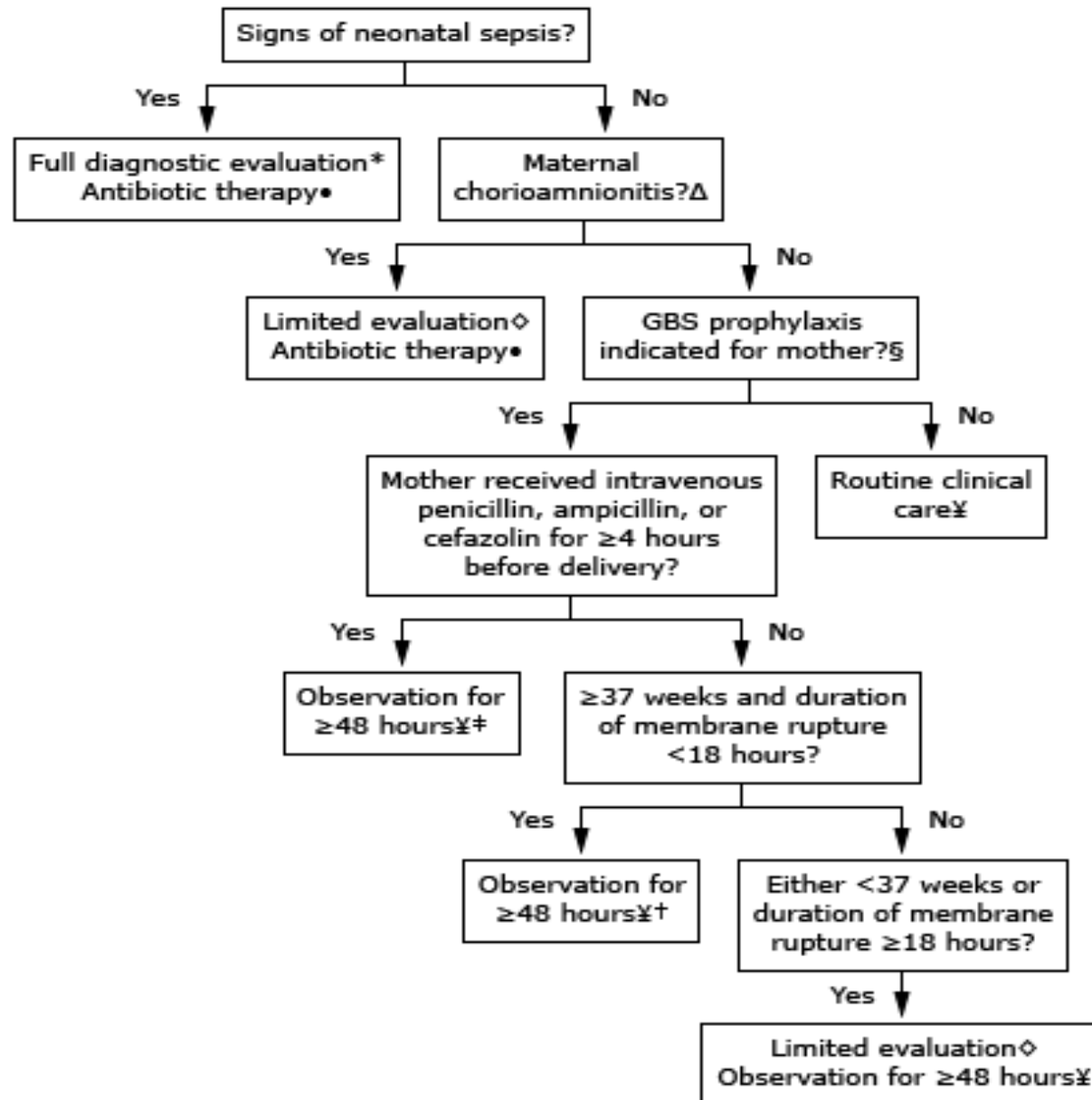


# Fertőzések 2

- Kit **KELL** kezelni?
  - Az anyát, a megfelelő kritériumok esetén
  - Az újszülöttet, csak ha több rizikófaktor együtt
    - Pl. IEBR (>18ó), GBS+ anya, légzészavar, CRP, alacsony Apgar 5',
- Kit/Mit **NEM KELL** kezelni?
  - Meconiumos magzatvíz
  - Laborértéket (pl. CRP, PCT)
  - Jól lévő újszülött rizikófaktorok nélkül



## Secondary prevention of early-onset group B streptococcal (GBS) disease among newborns





# Szűrővizsgálatok

- Anyagcsere betegségek
  - 48 és 72 óra között (anyatej!)
- Csípő
  - Gyermekgyógyász elég (első 3 nap)
  - 4-6 hetesen ortopéd szakorvos
  - Egyes esetekben ultrahang
    - Koraszülött, medence végű, anamnézis
- Hallás
  - Objektív hallásszűrés (OAE vagy BERA)





# Táplálás

- **CSAK ANYATEJ**
- Tápszer csak orvosi indikáció alapján
  - 15%-os súlyesés, tünetek
  - Diabeteses anya újszülöttje
    - Hypoglykaemia
  - IUGR (pc < 5)
- Anyatej megvonása súlyos döntés!
  - Citosztatikum
  - Izotópos vizsgálat





# Szoptatás és anyatej

- Várandósok felkészítése
- Szoptatás jótékony hatásai
- A nem szoptatás veszélyei
- Szoptatás segítése a kórházban
- Szoptatás segítése a területen





# Várandósok felkészítése

## Trimeszterek változásai

- I. Befogadás, félelem, rosszullét
- II. Magzatmozgás érzékelése, közvetlen kapcsolat a babával, **szoptatásról** beszélhetünk
- III. Központban a szülés áll

Döntés a táplálásról már a várandósság előtt megszületik!



# A szoptatás jótékony hatásai

- Gyermekre
  - Immunológia
  - Krónikus betegségek
- Anyára
  - Közvetlen hatások szülés után
  - Malignus betegségek elkerülése
- Társadalomra
  - Prevenció
  - Környezetbarát





# A nem szoptatás veszélyei

- Gyakoribb akut és krónikus megbetegedések a babánál
- Anyai betegségek kockázata nő
- Tápszerek összetétele nem optimális a fejlődéshez





# Szoptatás segítése a kórházban

- Bőr-kontaktus az első életórában
- Rooming-in
- Segítség a mellre helyezésben és a tejtermelés beindításában
- Pótlás csak orvosi indikációval
- Szoptatott csecsemő ne kapjon cumit/cumisüveget





# Szoptatás segítése a területen

- Együttműködés, egyféle információ átadás
- Anyacsoportok
  - LLL anyacsoportok (Bp. I., III., IV., XII., Érd, Dabas, Esztergom, Fót, Göd, Nagykovácsi, Szentendre)
  - **Honvéd Anyatej Klub**
- Ambulanciák
  - Fővárosi Szent István Kórház
  - Bethesda Kórház



**MH EGÉSZSÉGÜGYI KÖZPONT**

MH EK Honvédkórház a Semmelweis Egyetem Általános Orvostudományi Kar Oktató Kórháza

# Köszönjük a figyelmet 😊

