



MH EGÉSZSÉGÜGYI KÖZPONT

MH EK Honvédkórház a Semmelweis Egyetem Általános Orvostudományi Kar Oktató Kórháza

A Védelem Egészségügyi Laboratóriumi Intézet tevékenységének a bemutatása

Veress Enikő őrnagy
főtiszt, minőségirányítási megbízott

Mályi, 2014.Október 02.





Előadás tematika

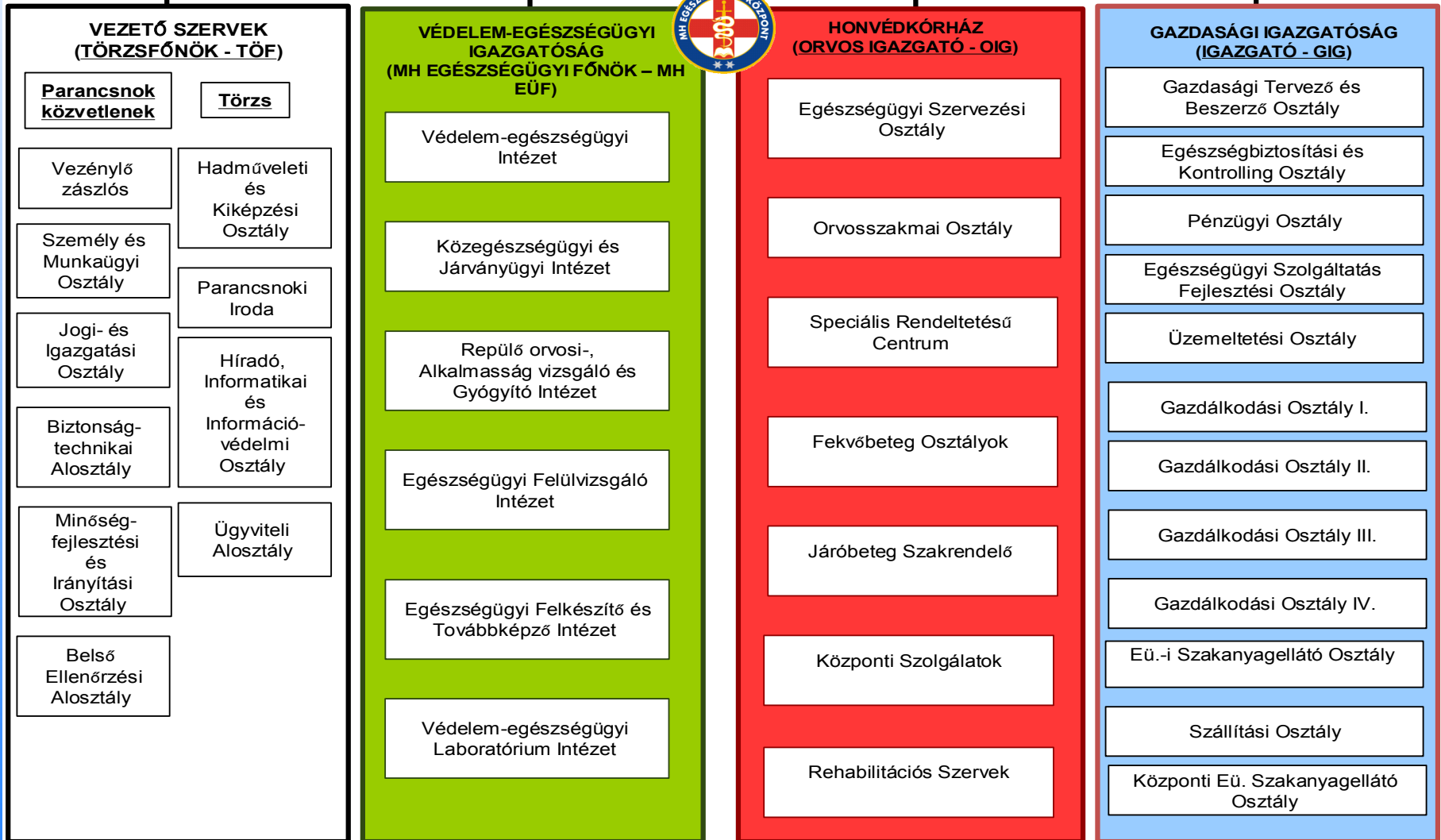
1. Az MH EK szervezetének bemutatása
2. **Múlt, jelen, jövő**
3. A Védelem-egészségügyi Laboratóriumi Intézet (VELI) helye a szervezetben
4. A VELI létrehozásának célja, és rendeltetése, részletes tevékenysége
5. Kapcsolódási pontok a hatósági tevékenységekhez
6. Akkreditáció - a jelenleg akkreditált tevékenységek
7. **Múlt, jelen, jövő**
8. Információk



MH EGÉSZSÉGÜGYI KÖZPONT

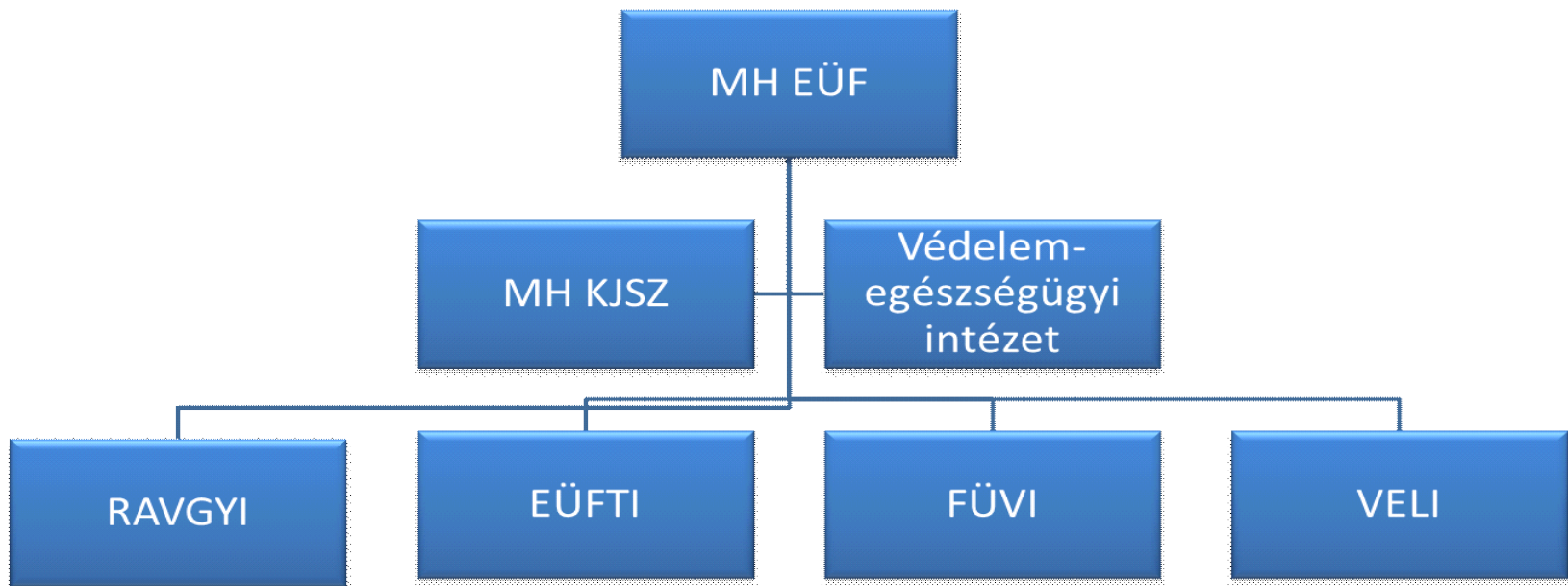
MH EK Honvédkórház a Semmelweis Egyetem Általános Orvostudományi Kar Oktató Kórháza

PARANCSNOK - PK





Védelem-egészségügyi igazgatóság





Az új laboratóriumi intézet létrehozásának célja

1. Párhuzamosságok megszüntetése
2. Költséghatékony laboratóriumi struktúra
3. A meglévő feladatrendszerek és képességek megtartása és lehetőség szerinti fejlesztése
4. A csökkentett létszám és finanszírozás hatásainak figyelembe vétele.



MH EGÉSZSÉGÜGYI KÖZPONT

MH EK Honvédkórház a Semmelweis Egyetem Általános Orvostudományi Kar Oktató Kórháza

Védelem-egészségügyi Laboratóriumi Intézet rendeltetése

Végrehajtani

- ✓ a honvéd egészségügy katonai hatósági, közegészségügyi-járványügyi, védelmi laboratóriumi feladatokat
- ✓ megtervezni a K+F igényeket
- ✓ tudományos kutatási tevékenységén keresztül biztosítani a Magyar Honvédség hadrafoghatóságát a jelen és jövőbeni kihívásokkal szemben
- ✓ különleges képességeivel támogatni a klinikai, az alkalmasság-vizsgálati és foglalkozás-egészségügyi vizsgálatokat

Működtetni

- ✓ működtetni az MBLK-t
- ✓ Tudományos Könyvtárat és a Honvédorvos című szakfolyóirat szerkesztőségét

ISO 9001:2008; MEES 1.0/2007; ISO 14001:2004 HÉMORI szabvány szerint tanúsított kórház



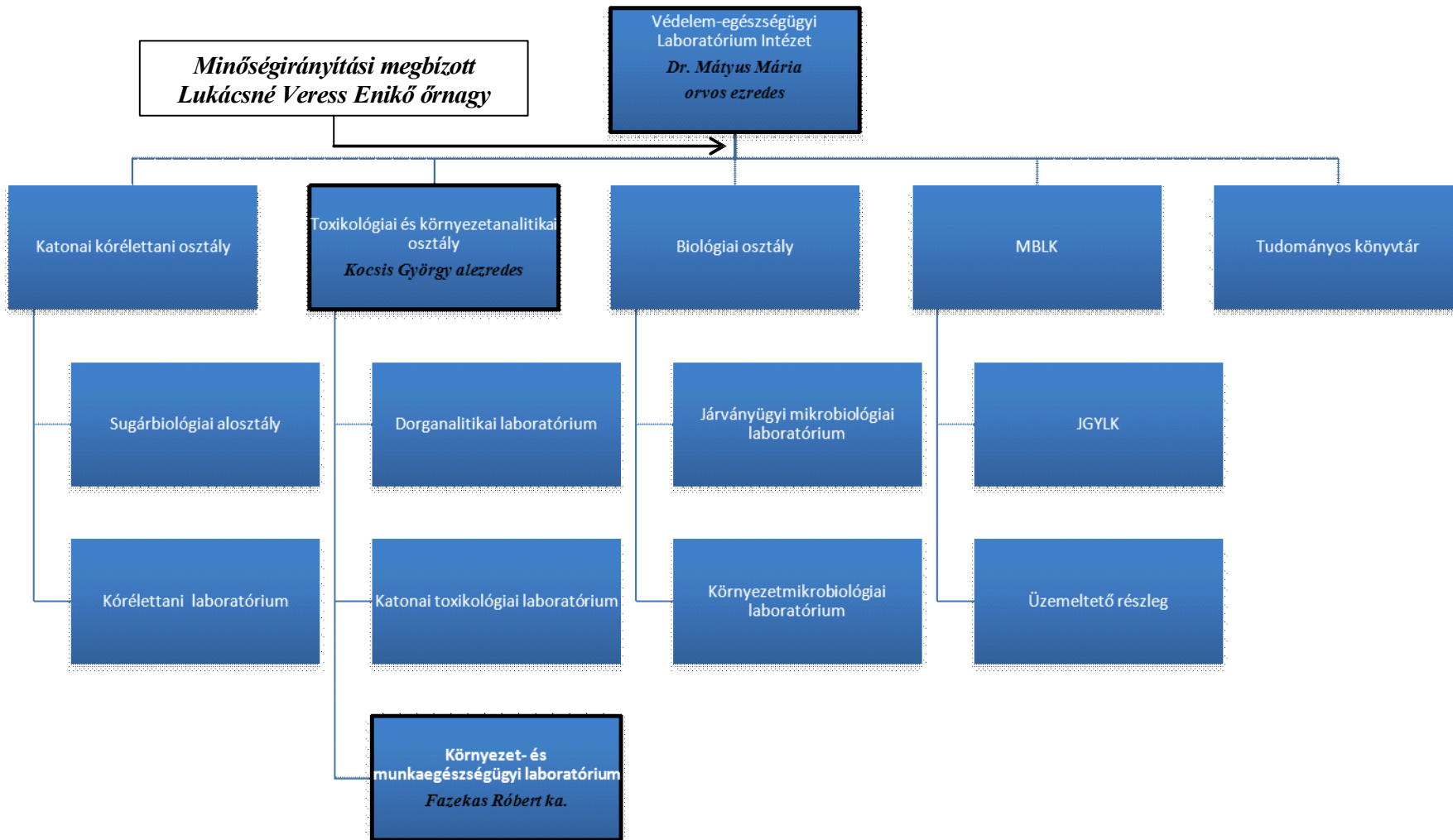


A VELI alapvető rendeltetése

Laboratóriumi háttérrel biztosít mindazon **katonaorvosi, katona-egészségügyi speciális feladatok** számára, melyek az alapellátás, szakorvosi és kórházi egészségügyi ellátás rendszerén belül nincsenek biztosítva.

A VELI létrehozásának indoka

A védelem-egészségügyi tevékenység **speciális** műszerezettséget, szaktudást, és működési feltételeket kíván amelyekkel a korábban több telephelyen működő intézményrendszer rendelkezik. Ezek egy telephelyen egységes vezetéssel **hatékonyan** működtethetők.





A VELI fő feladatai

Betegség megelőzés, prevenció

- kábítószer és krónikus alkoholfogyasztás szűrése
- metodika fejlesztés
- nagyműszeres háttér
- akkreditált eredmények
- designer drogok

Közegészségügyi és járványügyi tevékenység diagnosztikai hátterének biztosítása az alábbi vizsgálatok elvégzésével

- vizek kémiai és biológiai analízise
- járványügyi vizsgálatok
- biológiai minták
- környezeti minták vizsgálata



A VELI fő feladatai

Hatósági akkreditált mérések és szakértői tevékenység

- kábítószer
- alkohol
- víz*
- radioaktív sugárzások
- munkaegészségügyi (légszennyezettség, kémiai ártalmak)

Speciális feladatok

- biológiai fegyverek azonosítása MBLK
- a fertőzött területről származó minták analízise
- vegyi fegyver körkontroll (OPCW)
- sugárbiológiai vizsgálatok
- katasztrófa tevékenységben való részvétel és vizsgálatok végrehajtása (pl. vörösiszap katasztrófa)



A VELI fő feladatai

Tudományos munka:

- ABV védelem fejlesztése: vegyi, biológiai fegyverek, (MBLK)
- sugárvédelmi kutatások (biológiai dozimetria),
- Radiotoxikológiai Egységkészlet
- új veszélyes anyagformák tanulmányozása (nanorészecskék)
- újfajta diagnosztikák (allergia teszt, sejtfelszíni marker vizsgálat, molekuláris biológia)
- interdiszciplináris speciális kérdések (pl. szerotonin reuptake depresszióban)
- VELI saját metodikáinak korszerűsítése, fejlesztése

Információs háttér, tudásbázis biztosítása:

- szakirodalom folyamatos tanulmányozása
- biostatisztika
- tudományos információk átadása

Részvétel oktatásban

- MH EK - a Semmelweis Egyetem oktatókórháza
- diplomamunkák
- PhD disszertációk



MÚLT	JELLEN	JÖVŐ
<p>MH KJSZ</p> <p>Hatósági tevékenységek+ laboratóriumi vizsgálatok elvégzése+prevenációs feladatok</p>	<p>MH KJSZ</p> <p>Hatósági tevékenységek + munkaegészségügyi, sugár- egészségügyi vizsgálatok végrehajtása+prevenációs feladatok</p>	<p>MH KJSZ telephely váltás</p> <p>Hatósági tevékenységek + munkaegészségügyi, sugár- egészségügyi vizsgálatok végrehajtása+prevenációs feladatok</p>
<p>(akkreditált laborok) SKAVI</p> <p>Kutatási tevékenységek+kábítószer és toxikológiai laboratóriumi vizsgálatok végrehajtása (akkreditált kábítószer vizsgálatok)</p>	<p>VELI</p> <p>Közegészségügyből átkerülő laboratóriumi vizsgálatok végrehajtása</p> <p>(akkreditált a vízhygiénés vizsgálatok)</p> <p>+</p> <p>Kutatási tevékenységek+kábítószer és toxikológiai laboratóriumi vizsgálatok végrehajtása</p>	<p>VELI telephely váltás</p> <p>Közegészségügyből átkerülő laboratóriumi vizsgálatok végrehajtása</p> <p>(további vizsgálatok akkreditálása, kábítószer stb.)</p> <p>+</p> <p>Kutatási tevékenységek+kábítószer és toxikológiai laboratóriumi vizsgálatok végrehajtása</p>

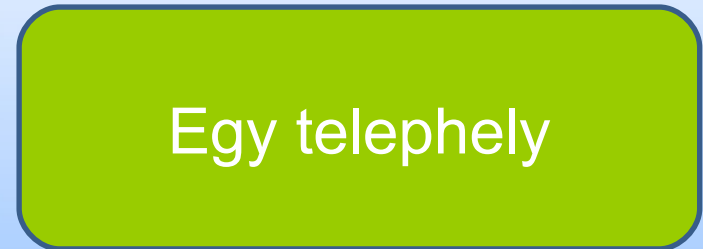




MH EGÉSZSÉGÜGYI KÖZPONT

MH EK Honvédkórház a Semmelweis Egyetem Általános Orvostudományi Kar Oktató Kórháza

Múlt, jelen, jövő



Az intézet egy telephelyen való elhelyezése lehetőséget nyújt a tagolt szerkezeten belüli átjárásra, az egyes egységek hatékony együttműködésére a felsorolt feladatok megoldásában.



MH EGÉSZSÉGÜGYI KÖZPONT

MH EK Honvédkórház a Semmelweis Egyetem Általános Orvostudományi Kar Oktató Kórháza

Akkreditálás

MÚLT

Magyar Honvédség
Közegészségügyi Járványügyi Szolgálat
Hatósági Laboratóriumi Osztály
Vízhygiénés laboratórium

JELEN

Magyar Honvédség Egészségügyi Központ
Védelem-egészségügyi Igazgatóság
Védelem-egészségügyi Laboratóriumi Intézet
Toxikológiai és Környezetanalitikai Osztály
Környezet -és Munkaegészségügyi Laboratórium

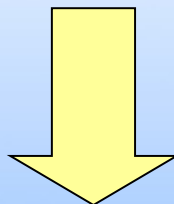




MH EGÉSZSÉGÜGYI KÖZPONT

MH EK Honvédkórház a Semmelweis Egyetem Általános Orvostudományi Kar Oktató Kórháza

JELEN



- [NAT-1-1516-2011-05MRO3.pdf](#)



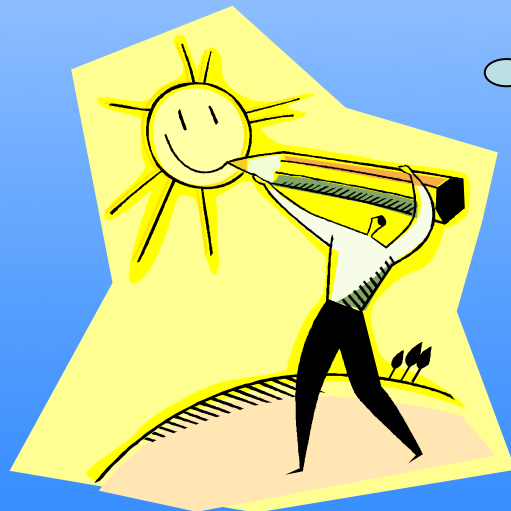


MH EGÉSZSÉGÜGYI KÖZPONT

MH EK Honvédkórház a Semmelweis Egyetem Általános Orvostudományi Kar Oktató Kórháza

Akkreditálás

JÖVŐ





MH EGÉSZSÉGÜGYI KÖZPONT

MH EK Honvédkórház a Semmelweis Egyetem Általános Orvostudományi Kar Oktató Kórháza

“Nem az a fontos, hogy meglássuk, ami a távol
ködébe vész, hanem hogy megcselekedjük,
ami most előttünk áll.”

(Dale Carnegie)





MH EGÉSZSÉGÜGYI KÖZPONT

MH EK Honvédkórház a Semmelweis Egyetem Általános Orvostudományi Kar Oktató Kórháza

Köszönöm a figyelmet!



tudint.honvedkorhaz@hm.gov.hu

mh.ek.veli@hm.gov.hu



Cím: 1097 Budapest Gyáli út 17-19

Telefon: 06-1-282-82-16 HM: 02-2-20671

Levélcím: 1380 Budapest, Pf. 1214.

Telefax: 06-1-280-14-35 HM fax: 2-2-22384